

présente

CAP Accompagnant Educatif Petite Enfance en apprentissage*



PUBLIC

Jeunes de plus de 18 ans à 29 ans. Personne en activité ou en recherche d'emploi ayant le projet de travailler dans le secteur de la petite enfance.



OBJECTIFS

- Obtenir un **premier niveau de qualification** (niveau 3 du nouveau cadre européen) dans le domaine de la petite enfance.
- Développer des compétences pour l'**accueil, la garde et l'entretien** du cadre de vie des jeunes enfants et prendre en compte les particularités familiales du jeune enfant.
- Développer des compétences dans l'accompagnement de l'**enfant handicapé** et notamment l'inclusion scolaire.



PRÉREQUIS

- Une **expérience antérieure** dans le domaine de la petite enfance.
- Validation d'un CAP, d'un BEP, d'un BEPA, d'un BAC, Tous diplôme permettant l'adaptation du parcours
- Se munir d'un **CV actualisé**, d'une lettre de motivation, Attestation de recensement, attestation d'honorabilité
- Visite médicale obligatoire** : Vaccinations à jour (DTPolio + hépatite B) + Pass sanitaire
- Vérification prérequis** : test en ligne (Internet et support numérique impératif) + entretiens.



ACCES A LA FORMATION

L'intégration est possible entre le 09/09/2025 et le 30/10/2025.



TARIF

La formation est entièrement financée dans le cadre du **contrat d'apprentissage**



DURÉE & DATE DE LA FORMATION

En relation avec les pré-requis demandés, la durée du CAP est adaptée à un an. La période en situation de travail comprendra **490 heures** dans une crèche (245h) et école maternelle (245h).

Pédagogie de l'apprentissage : **1 à 2 jours de formation par semaine, 3 à 4 jours en entreprise** en fonction du profil du candidat et de l'organisation de l'entreprise.



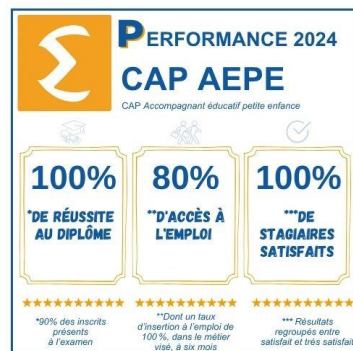
CONTACT & LIEU

Formation accessible sur nos antennes : **Marseille-Aubagne-Saint Maximin**. Contacter nous pour informations
04 91 29 52 80



ACCESSIBILITÉ

Site accessible aux personnes à **mobilité réduite**.
Un **référént handicapé** est à votre écoute, sur le site.
Parking gratuit & restauration à proximité



CONTENU

RNCP 3 -38565 – validé 31/012/2028 Certification délivrée par l'Education Nationale

Bloc de compétences 1 : Accompagner le développement du jeune enfant (préparation aux certificats SST et PRAP Petite Enfance).

- Recueillir les informations, s'informer sur les éléments du contexte et de la situation professionnelle à prendre en compte.
- Mettre en œuvre les conditions favorables à l'activité libre.
- Mettre en œuvre des activités d'éveil en tenant compte de la singularité de l'enfant.
- Réaliser les soins quotidiens et accompagner l'enfant dans ses apprentissages.
- Appliquer les protocoles liés à la santé de l'enfant.

Bloc de compétences 2 : Exercer son activité en accueil collectif.

- Établir une relation sécurisante avec l'enfant.
- Coopérer avec l'ensemble des acteurs concernés dans un but de cohérence d'adaptation et de continuité de l'accompagnement.
- Assurer une assistance pédagogique au personnel enseignant.
- Assurer des activités de remise en état des matériels et locaux en école maternelle.

Bloc de compétences 3 : Exercer son activité en accueil individuel.

- Organiser son travail.
- Assurer les opérations d'entretien du logement et des espaces réservés à l'enfant.
- Élaborer des repas.

Bloc « Compétences et connaissance générales »

- Français, Histoire & Géographie, Mathématiques & Sciences, Physique-Chimie
- Langue Vivante Etrangère(optionnel)
- Remise à niveau + TRE + soutien



MODALITÉS PÉDAGOGIQUES

Notre approche pédagogique allie théorie et pratique grâce à l'utilisation de **méthodes actives et d'un appartement pédagogique**. Nous visons à équiper les participants des compétences nécessaires pour **minimiser les risques d'accidents et améliorer la qualité de vie au travail**.

En tant que **démarche qualité**, nous valorisons les gestes répondant aux enjeux climatiques.

ÉVALUATION

- Evaluation tout au long de la formation (tests, quizz, examens blancs...)
- Les certifications SST- gestes et posture dans le secteur de la petite enfance

- Une attestation de fin de formation sera remise aux participants.
- Examen final CAP AEPE

Des certi

VALIDATION PAR BLOC & ÉQUIVALENCE

est envisageables avec d'autres secteurs (arrêté du 29 mars 2019).



PASSERELLES

Options disponibles après l'obtention de ce diplôme : **Concours d'Auxiliaire de puériculture, Diplôme d'État d'Éducateur de Jeunes Enfants, BAC Professionnel ASSP...**

Le CAP AEPE s'inscrit comme un premier niveau d'un parcours de formation et/ou de qualification dans les secteurs sanitaire et social, médico-social.

C'est un(e) professionnel(le) qualifié(e) et compétent(e) pour l'accueil et la garde des jeunes enfants (de 0 à 6 ans), exerçant en :

- **École maternelle**
- **Garde périscolaire ou halte-garderie**
- **Crèche collective**
- **Centre de loisirs sans hébergement (CLSH)**
- **Centre de vacances collectives pour enfants**
- **Au domicile des parents ou à son domicile (en libéral, en crèche familiale).**

03, 10, 17 Juin 2024 à 9h dans les locaux de SIGMA Formation St-Maximin-La-Ste-Baume **prévoir la matinée.**