



Sigma formation

LA BONNE FORMATION AU BON MOMENT

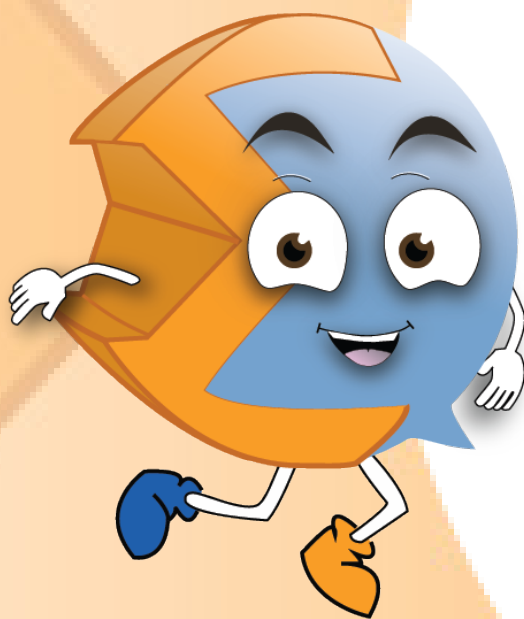
40 ans d'expérience de la formation continue
au service des professionnels.

BÉNÉFICIEZ D'UN TARIF ENCADRÉ PAR
UNIFORMATION
POUR UNE SÉLECTION DE FORMATIONS

BASE DE LA PAIE

QUALITÉ DE L'ACCUEIL

Cliquez sur la catégorie qui vous intéresse.



QU'EST-CE QUE SIGMA FORMATION ?

Une histoire mutualiste

Sigma formation a été créé en 1978 par des responsables mutualistes de la région **Provence-Alpes-Côte d'Azur (PACA)** sous la forme d'une association à but non lucratif. Notre organisme partage les mêmes valeurs de solidarité que celles défendues par le mouvement mutualiste. Les activités de Sigma formation sont impulsées par des élus mutualistes. Notre organisme est un acteur reconnu du monde de **l'économie sociale et solidaire**.

Une offre « sur mesure »

En fonction des demandes, **Sigma formation** propose une offre « sur-mesure » intégrant :

- L'**assistance à l'élaboration** de plans de formations
- L'organisation et l'**animation** de formations
- L'accompagnement en **gestion des compétences**
- L'adaptation des personnels aux **nouveaux métiers**
- La formation aux **entretiens d'évaluation**
- Le **coaching** individuel ou d'équipe

Notre intervention

- La formation, le conseil et l'accompagnement des mutuelles
 - La formation continue des salariés
 - L'aide et le conseil aux entreprises
- La formation des demandeurs d'emploi
- Le développement des pré-qualifications et des qualifications (CAP, Bac Pro, Titres Professionnels, CQP...)
- Le développement des savoirs de base (alphabétisation, Français langue Etrangère, Remise à niveau des fondamentaux)
- L'insertion sociale et professionnelle des publics en difficulté

Une équipe spécialisée

- Des **formateurs spécialisés** dans tous nos domaines d'intervention, attentifs aux **besoins spécifiques** des différents publics accueillis
- Une équipe mobilisée et **toujours à votre écoute**
- **Sigma formation** déploie son activité à partir de six antennes : quatre dans les **Bouches-du-Rhône** (Marseille Centre et Marseille Nord, Aubagne, Berre l'Etang) et deux dans le **Var** (Brignoles et Cogolin).
- Le **siège social** est implanté au 21 rue saint Eloi **13010 Marseille**.

SIGMA FORMATION EN QUELQUES CHIFFRES

6

ANTENNES DE FORMATIONS

3

MILLE STAGIAIRES PAR AN

21

CRITÈRES QUALITÉS

81

% DE DIPLÔMÉS PAR AN (CHIFFRES CALCULÉS SUR LES 5 DERNIÈRES ANNÉES)

Uniformation soutient ceux qui s'engagent dans l'**accompagnement de la personne**, dans toutes les étapes de sa vie : une économie du quotidien répondant à des **besoins sociétaux**. La cohésion sociale est le ciment d'une société où chacun à sa place, où chacun est accueilli, et où chacun peut agir en fonction de ses besoins et de ses **aspirations**. Une vision inclusive de la société voulue par les partenaires sociaux d'Uniformation.

22 branches professionnelles couvrent ce périmètre.

Sociétés, associations, coopératives, organismes sociaux, fondations, organisations syndicales de salariés, partis politiques, comités d'entreprise et comités sociaux et économiques, mouvements et associations culturelles... peuvent tous également bénéficier des services d'**Uniformation** dès lors qu'ils ne sont pas rattachés à une **branche professionnelle** accueillie dans un autre **Opcv**.

LEURS MISSIONS | DÉVELOPPER L'ALTERNANCE, POURSUIVRE L'ACCOMPAGNEMENT DES TPE ET DES BRANCHES PROFESSIONNELLES

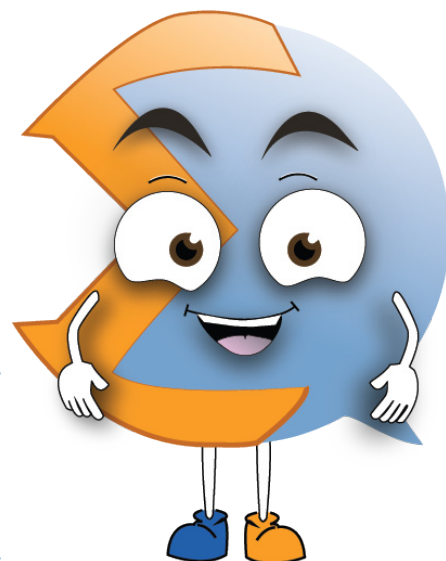
COMMENT S'INSCRIRE À UNE FORMATION ?

BASE DE LA PAIE

<https://www.uniformation.fr/entreprise/services-et-conseils/offre-de-formation-clefs-en-main/bases-de-la-paie-ac15671>

QUALITE DE L'ACCUEIL

<https://www.uniformation.fr/entreprise/services-et-conseils/offre-de-formation-clefs-en-main/ameliorer-la-qualite-de-laccueil-du-public-ac15056>



PUBLIC : Salariés et dirigeants bénévoles
Entreprise de -50 salariés, Dirigeant bénévole,
Fonction transversale

OBJECTIFS

- Comprendre la structure d'un bulletin de paie
- Identifier les principaux éléments du salaire brut
- Etablir des bulletins de paie simples

PRE-REQUIS

- Avoir un accès internet et un navigateur à jour
- Maîtriser les mathématiques de bases (4 opérations, pourcentages, proportions)

MÉTHODES PÉDAGOGIQUES

Chaque séquence de formation à distance comprend :

- 1 support de cours
- 1 animation
- 1 application professionnelle de validation

QUALITES DU FORMATEUR

Les intervenants sont spécialisés dans la formation d'adultes et possède les qualifications et les expériences professionnelles dans le domaine de la formation et/ou des métiers visés par la formation

PROGRAMMATION

2 jours (14 heures)

Prochaines sessions : 03/02/2020 au 04/05/2020
06/04/2020 au 10/07/2020
14/09/2020 au 16/12/2020

SIGMA FORMATION

Adresse : 691 Avenue de la Fleuride Z.I des Paluds
13400 Aubagne

Tél : 04 42 84 30 55

E-mail : contact@sigma-formation.fr

CONTENU

Présentation du bulletin de paie :

- Mentions obligatoires et interdites, Structure globale,
- Notions de jours calendaires, ouvrables, ouvrés...

Les composantes du salaire brut :

- Salaire de base, primes et avantages, mensualisation, liées et SMIC, heures supplémentaires, jours fériés, le travail du dimanche/de nuit/en soirée...

Les absences hors congés payés, hors maladie :

- Absence indemnisée et non-indemnisée

Les congés payés :

- Acquisition, fractionnement, retenue, indemnité et prise des congés payés

Avantages et autres déductions nets :

- Acompte, titres de restauration, transports, frais et recouvrements de créances

Réaliser un bulletin non cadre simple :

- Utiliser une matrice sous Excel et cas pratiques

AMELIORER LA QUALITE DE L'ACCUEIL DU PUBLIC

PUBLIC : Salariés amenés à assurer une fonction d'accueil physique et téléphonique
Entreprise de -50 salariés, Dirigeant bénévole,
Fonction transversale

OBJECTIFS

- Améliorer l'accueil, la compréhension, l'identification des besoins et proposer des solutions en recourant à des techniques de communication interpersonnelle adaptées
- Adapter ses comportements aux situations et événements imprévisibles, savoir réagir face aux préjugés
- Accroître ses capacités de communication, conviction et gagner en assurance
- Participer à la valorisation de l'image de la structure

MÉTHODES PÉDAGOGIQUES

- Apports théoriques
- Application par exercice de simulation
- Echanges d'expériences

QUALITES DU FORMATEUR

Les intervenants sont spécialisés dans la formation d'adultes et possède les qualifications et les expériences professionnelles dans le domaine de la formation et/ou des métiers visés par la formation

PROGRAMATION

2 jours.

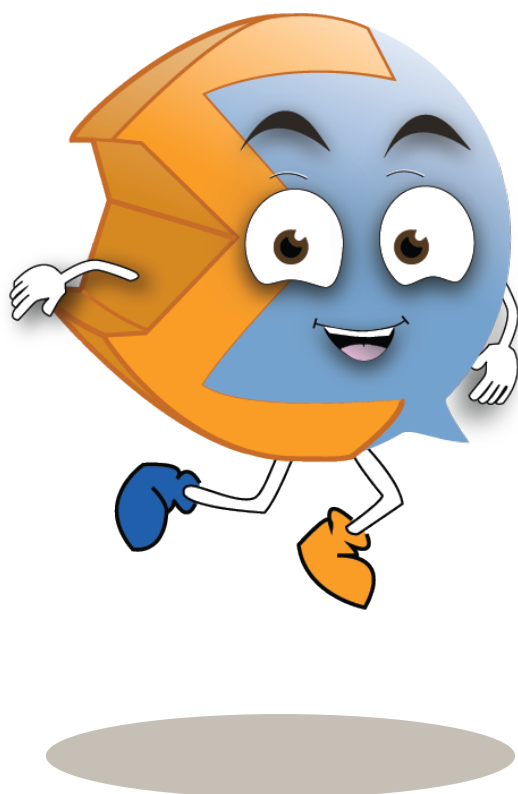
SIGMA FORMATION

Adresse : 691 Avenue de la Fleuride Z.I des Paluds
13400 Aubagne
Tél : 04 42 84 30 55
E-mail : contact@sigma-formation.fr

CONTENU

- Rôle et mission de la personne chargée de l'accueil
- Les attitudes favorables à la communication (la communication non verbale, l'écoute active, la clarification des propos, questionnement, rétroaction, reformulation, synthèse, adaptation de l'expression)
- La gestion de l'imprévisible (l'abandon des préjugés, la gestion des situations déstabilisantes, la gestion des conflits)• Besoins de l'enfant à travers les âges
- L'accueil téléphonique dans l'entreprise : les différentes phases (nombre de sonneries, identification, écoute, personnalisation, reformulation et conclusion), la gestion simultanée d'un accueil physique et téléphonique, la gestion des appels difficiles (réclamations, communication inaudible...)

FORMER, CONSEILLER, ACCOMPAGNER



Antenne MARSEILLE NORD

04 91 96 02 86

contact-mrs-nord@sigma-formation.fr

Antenne MARSEILLE CENTRE

04 91 29 63 84

contact-mrs-centre@sigma-formation.fr

Antenne AUBAGNE

04 42 84 30 55

contact-aubagne@sigma-formation.fr

Antenne BERRE

04 42 85 44 33

contact-berre@sigma-formation.fr

Antenne BRIGNOLES

04 98 05 84 02

contact-brignoles@sigma-formation.fr

Antenne COGOLIN

04 98 12 50 90

contact-cogolin@sigma-formation.fr