



LA BONNE FORMATION AU BON MOMENT

40 ans d'expérience de la formation continue
au service des professionnels.

BÉNÉFICIEZ D'UN TARIF ENCADRÉ PAR

FAFSEA

POUR UNE SÉLECTION DE FORMATIONS

ANALYSE ET DIAGNOSTIQUE DE L'ÉTAT
DE L'ARBRE - ÉLAGAGE

DÉMONTAGE DES ARBRES AVEC
OU SANS RÉTENTION - ÉLAGAGE

GRIMPER ET SE DÉPLACER EN SÉCURITÉ DANS L'ARBRE

ÉTAT DES EPI ET DU MATÉRIEL DE SÉCURITÉ

UTILISATION D'UNE DÉBROUSSAILLEUSE
ET D'UNE TRONÇONNEUSE EN SÉCURITÉ

TRAVAUX FORESTIERS : INITIATION A LA TRONÇONNEUSE
ET ABATTAGE DE L'ARBRE EN SÉCURITÉ

Cliquez sur la catégorie qui vous intéresse.



QU'EST-CE QUE SIGMA FORMATION ?



Une histoire mutualiste

Sigma formation a été créé en 1978 par des responsables mutualistes de la région **Provence-Alpes-Côte d'Azur (PACA)** sous la forme d'une association à but non lucratif. Notre organisme partage les mêmes valeurs de solidarité que celles défendues par le mouvement mutualiste. Les activités de Sigma formation sont impulsées par des élus mutualistes. Notre organisme est un acteur reconnu du monde de **l'économie sociale et solidaire**.

Une offre « sur mesure »

En fonction des demandes, **Sigma formation** propose une offre « sur-mesure » intégrant :

- L'**assistance à l'élaboration** de plans de formations
- L'organisation et l'**animation** de formations
- L'accompagnement en **gestion des compétences**
- L'adaptation des personnels aux **nouveaux métiers**
- La formation aux **entretiens d'évaluation**
- Le **coaching** individuel ou d'équipe

Notre intervention

- La formation, le conseil et l'accompagnement des mutuelles
 - La formation continue des salariés
 - L'aide et le conseil aux entreprises
- La formation des demandeurs d'emploi
- Le développement des pré-qualifications et des qualifications (CAP, Bac Pro, Titres Professionnels, CQP...)
- Le développement des savoirs de base (alphabétisation, Français langue Etrangère, Remise à niveau des fondamentaux)
- L'insertion sociale et professionnelle des publics en difficulté

Une équipe spécialisée

- Des **formateurs spécialisés** dans tous nos domaines d'intervention, attentifs aux **besoins spécifiques** des différents publics accueillis
- Une équipe mobilisée et **toujours à votre écoute**
- **Sigma formation** déploie son activité à partir de six antennes : quatre dans les **Bouches-du-Rhône** (Marseille Centre et Marseille Nord, Aubagne, Berre l'Etang) et deux dans le **Var** (Brignoles et Cogolin).
- Le **siège social** est implanté au 21 rue saint Eloi **13010 Marseille**.

SIGMA FORMATION EN QUELQUES CHIFFRES

6

ANTENNES DE FORMATIONS

3

MILLE STAGIAIRES PAR AN

21

CRITÈRES QUALITÉS

81

% DE DIPLÔMÉS PAR AN (CHIFFRES CALCULÉS SUR LES 5 DERNIÈRES ANNÉES)

QU'EST-CE QUE FAFSEA ?



Le FAFSEA est un OPCA* et OPACIF** de référence en matière de formation professionnelle, notamment pour les salariés de l'agriculture et des activités annexes. Créé en 1972 par les partenaires sociaux, cet organisme paritaire est administré par les représentants des employeurs et des salariés de diverses branches professionnelles, dont principalement la branche agricole et ses secteurs annexes. Le FAFSEA gère les fonds de la formation professionnelle continue de nombreux champs d'activité.

A la fois OPCA et OPACIF, le FAFSEA apporte aux entreprises adhérentes conseils, services et solutions sur-mesure dans le cadre de l'optimisation de leur politique de formation professionnelle continue. Le FAFSEA collecte les cotisations des entreprises employeurs de main-d'œuvre de ses champs de compétence pour financer la formation professionnelle de leurs salariés. Il soutient ainsi la performance de ses entreprises adhérentes en contribuant au développement de l'emploi qualifié.

CHIFFRES CLES

- 174 000 entreprises adhérentes réparties partout en France (dont DOM-TOM)
- 1^{er} OPCA en intensité d'engagement financier et paritaire (rapport plan/professionnalisation) source : Entreprise & Carrières n°984 et 1022
- 5^{ème} OPCA de branche
- 7^{ème} OPCA de tous les OPCA confondus en collecte
- 181,49 millions d'euros de cotisations collectés en 2010 sur la masse salariale 2009, dont 177 millions d'euros affectés à la formation
- 1,2 millions de salariés, plus de 513 000 emplois temps plein
- 132 191 stagiaires formés
- 5 millions d'heures de formation
- 137 collaborateurs répartis sur 22 sites en région
- 25 commissions paritaires régionales
- 800 partenaires sociaux

*OPCA : Organisme paritaire collecteur agréé

**OPACIF : Organisme paritaire agréé du congé individuel de formation

ANALYSE ET DIAGNOSTIQUE DE L'ÉTAT DE L'ARBRE

PUBLIC : OUVRIERS NON QUALIFIES

Ce module s'adresse à toute personne ayant besoin de connaître et apprécier l'état de l'arbre, repérer ses faiblesses et défauts mécaniques pouvant introduire une dangerosité pour le grimpeur.

OBJECTIFS

Etre capable d'apprécier l'état de l'arbre, repérer ses faiblesses et défauts mécaniques ainsi que la présence d'éléments pouvant introduire une dangerosité pour le grimpeur.

MÉTHODES PÉDAGOGIQUES

Apports théoriques. Mises en situation sur terrain d'apprentissage. Livret de formation avec le programme de la formation, la liste des supports utilisés. Livret d'évaluation établi en lien avec les critères du kit d'évaluation «grimper et travailler en sécurité»

ÉVALUATION / SANCTION DE LA FORMATION

Test d'évaluation de fin formation

QUALITÉS DU FORMATEUR

Les intervenants sont spécialisés dans la formation d'adultes et possède les qualifications et les expériences professionnelles dans le domaine de la formation et/ou des métiers visés par la formation

PROGRAMMATION

3 jours (21 heures)

Dates : http://www.fafsea.com/catalogue/fiche_stage.php?idform=1&idstage=040145659#

SIGMA FORMATION

Adresse : 691 Avenue de la Fleuride Z.I des Paluds
13400 Aubagne
Tél : 04 42 84 30 55
E-mail : contact@sigma-formation.fr

CONTENU

Rappels sur la biologie de l'arbre :

- Fonctions du système racinaire
- Principales composantes du tronc
- Lieux de circulation de la sève
- Croissance en hauteur et en diamètre des feuillus et des résineux

Rappels des principales maladies de l'arbre :

- Connaissance des principales maladies (rongeurs, insectes, parasites, champignons, ...)
- Connaissance de la résistance mécanique selon les espèces et variantes

Contraintes environnementales :

- Contraintes environnementales
- Arbres soulevés, pivots racinaires altérés

ÉLAGAGE : DÉMONTAGE DES ARBRES AVEC OU SANS RÉTENTION

PUBLIC : Ce module s'adresse à toute personne désirent se perfectionner sur les techniques d'ascension et de déplacement en toute sécurité.

OBJECTIFS

Travailler en hauteur avec efficacité et sécurité dans le cadre de la réglementation.

MÉTHODES PÉDAGOGIQUES

Apports théoriques. Mises en situation sur terrain d'apprentissage. Livret de formation avec le programme de la formation, la liste des supports utilisés. Livret d'évaluation établi en lien avec les critères du kit d'évaluation «grimper et travailler en sécurité»

ÉVALUATION / SANCTION DE LA FORMATION

Test d'évaluation de fin formation

QUALITÉS DU FORMATEUR

Les intervenants sont spécialisés dans la formation d'adultes et possède les qualifications et les expériences professionnelles dans le domaine de la formation et/ou des métiers visés par la formation

PROGRAMMATION

3 jours (21 heures)

Dates : http://www.fafsea.com/catalogue/fiche_stage.php?idform=1&idstage=040160630

SIGMA FORMATION

Adresse : 691 Avenue de la Fleuride Z.I des Paluds
13400 Aubagne
Tél : 04 42 84 30 55
E-mail : contact@sigma-formation.fr

CONTENU

Sécurité du chantier :

- Textes réglementaires
- Signalétique, périmètre de sécurité

Etat des équipements de protection individuelle (EPI) et du matériel :

- Les équipements de protection individuelle sont inventoriés et sont tracés
- Les équipements sont contrôlés chaque année par un organisme de contrôle certifié
- Maintenance et remplacement
- Outils de coupe et tronçonneuse, réglementation, vérification des points de sécurité, l'entretien

Techniques de démontage :

- Exposés des différentes méthodes
- Utilisation des griffes
- Sécurisation du poste de travail au moment du démontage
- Pratique du trait de chute sécurisé
- Calcul de la charge maximal d'utilisation
- Pose des poulies et autres matériels de rétention (cabestan volant et mini cylindre...)
- triangulation

GRIMPER ET SE DÉPLACER EN SÉCURITÉ DANS L'ARBRE - INITIATION

PUBLIC : Ce module s'adresse à toute personne désirant apprendre les techniques pour grimper et se déplacer en toute sécurité.

OBJECTIFS

Acquérir les techniques pour grimper, se déplacer et accéder aux postes de travail dans les arbres ne présentant pas de difficultés particulières.

MÉTHODES PÉDAGOGIQUES

Apports théoriques. Mises en situation sur terrain d'apprentissage. Livret de formation avec le programme de la formation, la liste des supports utilisés. Livret d'évaluation établi en lien avec les critères du kit d'évaluation «grimper et travailler en sécurité»

ÉVALUATION / SANCTION DE LA FORMATION

Test d'évaluation de fin formation

QUALITÉS DU FORMATEUR

Les intervenants sont spécialisés dans la formation d'adultes et possède les qualifications et les expériences professionnelles dans le domaine de la formation et/ou des métiers visés par la formation

PROGRAMMATION

3 jours (21 heures)

Dates : http://www.fafsea.com/catalogue/fiche_stage.php?idform=1&idstage=040160632

SIGMA FORMATION

Adresse : 691 Avenue de la Fleuride Z.I des Paluds
13400 Aubagne
Tél : 04 42 84 30 55
E-mail : contact@sigma-formation.fr

CONTENU

Sécurité du chantier :

- Textes réglementaires
- Fiche chantier, plan de prévention des risques, DICT
- Signalétique, périmètre de sécurité
- Chantier à proximité des réseaux électriques, fiches de risques, accès secours
- Chantier sur voie publique, fiche de risques, accès secours voie publique
- Trousse de secours

Etat des équipements de protection individuelle (EPI) et du matériel :

- Les équipements de protection individuelle sont inventoriés et sont tracés
- Les équipements sont contrôlés chaque année par un organisme de contrôle certifié
- Maintenance et remplacement
- Outils de coupe et tronçonneuse, réglementation, vérification des points de sécurité, l'entretien

Techniques simples d'ascension et de déplacements :

- Pose des ancrages, lancer du sac, cordes d'accès
- Remontée sur corde
- Position au poste de travail
- Techniques de progression sécurisée

GRIMPER ET SE DÉPLACER EN SÉCURITÉ DANS L'ARBRE - PERFECTIONNEMENT

PUBLIC : Ce module s'adresse à toute personne désirant se perfectionner sur les techniques d'ascension et de déplacement en toute sécurité.

OBJECTIFS

L'objectif étant de perfectionner ses techniques de travail en hauteur avec efficacité et sécurité dans le cadre de la réglementation

MÉTHODES PÉDAGOGIQUES

Apports théoriques. Mises en situation sur terrain d'apprentissage. Livret de formation avec le programme de la formation, la liste des supports utilisés. Livret d'évaluation établi en lien avec les critères du kit d'évaluation «grimper et travailler en sécurité»

ÉVALUATION / SANCTION DE LA FORMATION

Test d'évaluation de fin formation

QUALITÉS DU FORMATEUR

Les intervenants sont spécialisés dans la formation d'adultes et possède les qualifications et les expériences professionnelles dans le domaine de la formation et/ou des métiers visés par la formation

PROGRAMMATION

4 jours (28 heures)

Dates :

SIGMA FORMATION

Adresse : 691 Avenue de la Fleuride Z.I des Paluds
13400 Aubagne
Tél : 04 42 84 30 55
E-mail : contact@sigma-formation.fr

CONTENU

Sécurité du chantier :

- Textes réglementaires
- Signalétique, périmètre de sécurité

Etat des équipements de protection individuelle (EPI) et du matériel :

- Les équipements de protection individuelle sont inventoriés et sont tracés
- Les équipements sont contrôlés chaque année par un organisme de contrôle certifié
- Maintenance et remplacement
- Outils de coupe et tronçonneuse, réglementation, vérification des points de sécurité, l'entretien

Techniques de démontage :

- Pose des ancrages, lancer du sac, cordes d'accès
- Pose de la fausse fourche (étrangleuse)
- Remontée sur corde
- Techniques foot lock
- Techniques de progression sécurisée longe de maintien et corde de rappel
- Déplacement en bout de branche (double rappel)
- Utilisation du black not
- Position au poste de travail
- Récupération de la fausse fourche

ETAT DES ÉQUIPEMENTS DE PROTECTION INDIVIDUELLE (EPI) ET DU MATÉRIEL

PUBLIC : Ce module s'adresse à toute personne désirant apprendre ou réviser les techniques de sécurité sur chantier.

OBJECTIFS

La formation permettra de connaître la réglementation et savoir choisir, utiliser, vérifier l'état, entretenir, maintenir et stocker ses EPI et son matériel.

MÉTHODES PÉDAGOGIQUES

Apports théoriques. Mises en situation sur terrain d'apprentissage. Livret de formation avec le programme de la formation, la liste des supports utilisés. Livret d'évaluation.

ÉVALUATION / SANCTION DE LA FORMATION

Test d'évaluation de fin formation

QUALITÉS DU FORMATEUR

Les intervenants sont spécialisés dans la formation d'adultes et possède les qualifications et les expériences professionnelles dans le domaine de la formation et/ou des métiers visés par la formation

PROGRAMMATION

2 jours (14 heures)

Dates : http://www.fafsea.com/catalogue/fiche_stage.php?idform=1&idstage=040160612

SIGMA FORMATION

Adresse : 691 Avenue de la Fleuride Z.I des Paluds

13400 Aubagne

Tél : 04 42 84 30 55

E-mail : contact@sigma-formation.fr

CONTENU

Entretien et Etat des EPI et du matériel :

- Exigence à avoir auprès des fabricants (qualité de la notice, fiabilité du matériel, durée de vie, ...)
- Durée de vie et d'utilisation
- Maintenance en état de conformité
- Mettre en place les vérifications
- Mettre en place une politique de maintenance

Contrôle des EPI et du matériel :

- Les équipements de protection individuelle sont inventoriés et sont tracés (date de mise en service, fiche utilisateur tenue à jour, date de péremption du matériel)
- Les équipements sont contrôlés chaque année par un organisme de contrôle certifié (boudriers, cordes, casques, connecteurs, longe armée...)
- Contrôle de routine / complémentaire / principal ;

UTILISER LA TRONÇONNEUSE ET LA DÉBROUSSAILLEUSE EN SÉCURITÉ

PUBLIC : OUVRIERS NON QUALIFIES

OBJECTIFS

Utiliser ces outils de coupe dans le respect des règles de sécurité pour effectuer les travaux de déboisement et débroussaillage.

MÉTHODES PÉDAGOGIQUES

Apports théoriques. Mises en situation sur terrain d'apprentissage. Livret de formation avec le programme de la formation, la liste des supports utilisés. Livret d'évaluation établi en lien avec les critères du kit d'évaluation «grimper et travailler en sécurité»

ÉVALUATION / SANCTION DE LA FORMATION

Test d'évaluation de fin formation

QUALITÉS DU FORMATEUR

Les intervenants sont spécialisés dans la formation d'adultes et possède les qualifications et les expériences professionnelles dans le domaine de la formation et/ou des métiers visés par la formation

PROGRAMMATION

2 jours (14 heures)

Dates : http://www.fafsea.com/catalogue/fiche_stage.php?idform=1&idstage=040160601

SIGMA FORMATION

Adresse : 691 Avenue de la Fleuride Z.I des Paluds
13400 Aubagne
Tél : 04 42 84 30 55
E-mail : contact@sigma-formation.fr

CONTENU

La réglementation / techniques et matériel :

- La réglementation liée au débroussaillage, au déboisement
- Les différentes techniques
- Les différentes machines et leurs outils de coupe
- Les risques liés à l'utilisation du matériel
- Démontage et remontage des organes à nettoyer

Principes d'ergonomie en manutention manuelle :

- Comment utiliser la débroussailleuse, la tronçonneuse ?
- Gestes et Postures

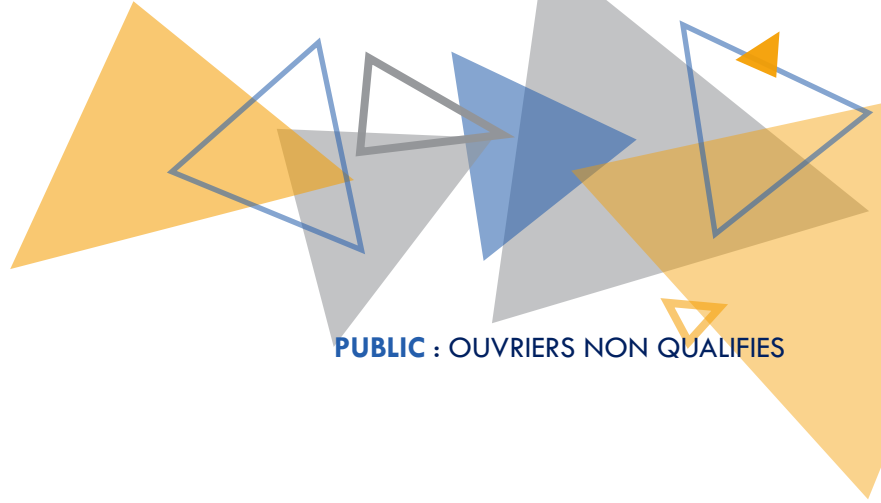
Travailler en sécurité :

- La tenue de travail
- Les règles de sécurité
- Les vérifications préalables
- Respect des distances
- Consignes de sécurité et signalisation du chantier
- Respect des consignes d'hygiène et de sécurité dans la gestion des déchets

Approche technique :

- Utilisation de la débroussailleuse
- Utilisation de la tronçonneuse
- Choix de la technique d'abattage appropriée
- Choix de la direction d'abattage, ...

INITIATION À LA TRONÇONNEUSE ET ABATTAGE D'ARBRES



PUBLIC : OUVRIERS NON QUALIFIES

OBJECTIFS

L'objectif est d'initier le participant à utiliser la tronçonneuse dans le respect des règles de sécurité pour effectuer des travaux d'abattage

MÉTHODES PÉDAGOGIQUES

Apports théoriques et mises en situation sur terrain d'apprentissage. Livret de formation avec le programme de la formation, la liste des supports utilisés.

ÉVALUATION / SANCTION DE LA FORMATION

Test d'évaluation de fin formation

QUALITÉS DU FORMATEUR

Les intervenants sont spécialisés dans la formation d'adultes et possède les qualifications et les expériences professionnelles dans le domaine de la formation et/ou des métiers visés par la formation

PROGRAMMATION

3 jours (21 heures)

Dates :

SIGMA FORMATION

Adresse : 691 Avenue de la Fleuride Z.I des Paluds
13400 Aubagne

Tél : 04 42 84 30 55

E-mail : contact@sigma-formation.fr

CONTENU

Le matériel : la réglementation / les techniques / la mécanique :

- La réglementation liée aux travaux d'abattage
- L'approche des techniques d'abattage
- Les différents types de matériel Les risques liés à l'utilisation du matériel
- Démontage et remontage des organes à nettoyer

L'approche des techniques d'abattage d'arbres :

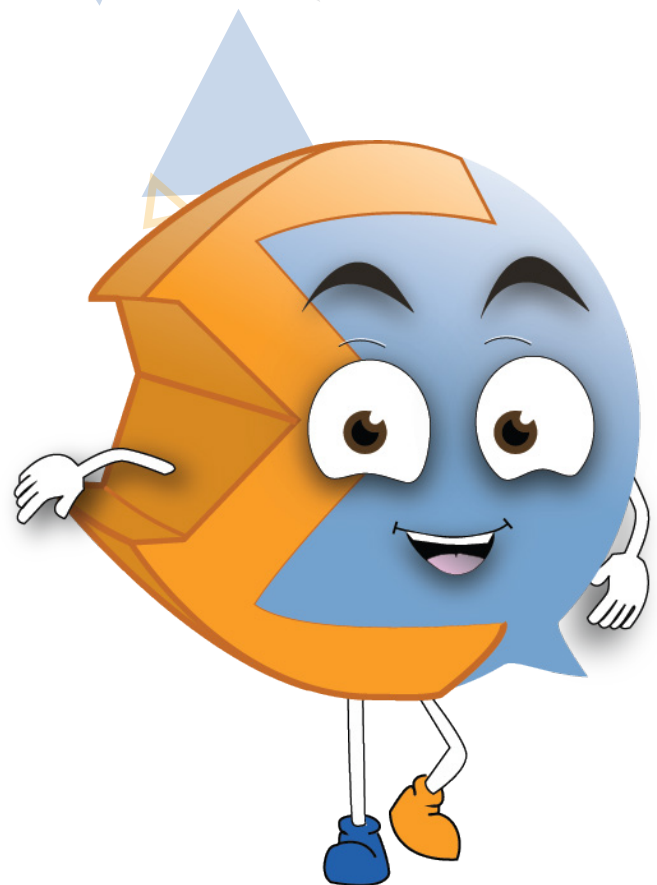
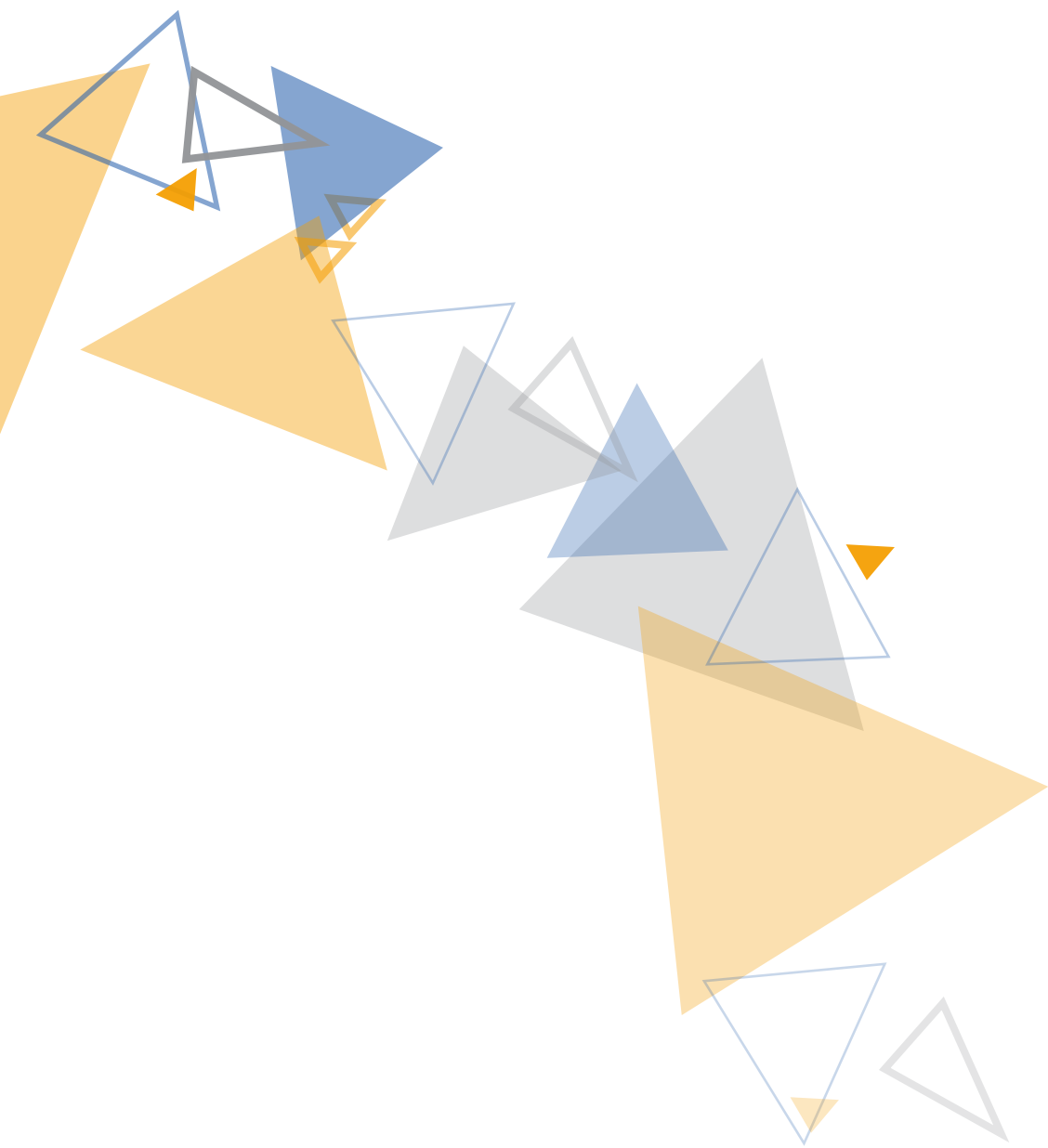
- technique d'abattage appropriée selon le sujet
- Choix de la direction d'abattage, façonnage
- technique d'entaille de direction
- egobelage
- trait de marquage
- trait de chute
- Méthode d'ébranchage : (méthode du pendule, du levier, du sommet)
- Billonage
- Tri et gestion des déchets
- Respect des consignes d'hygiène et de sécurité

Principes d'ergonomie en manutention manuelle :

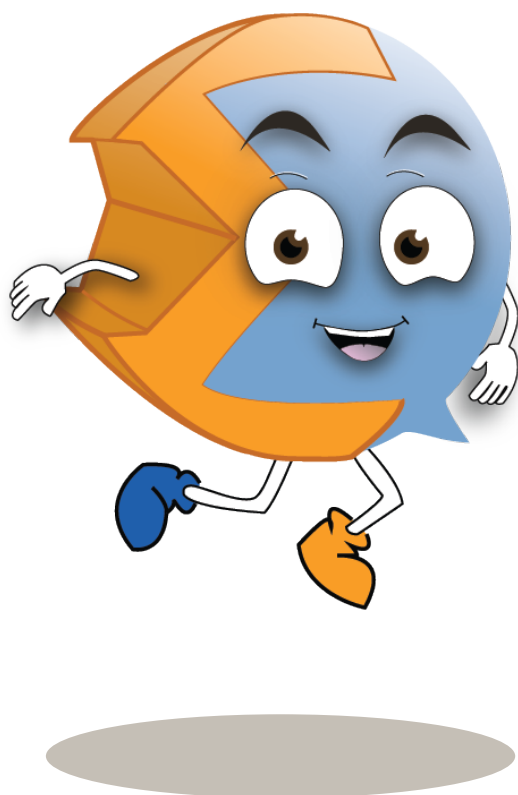
- Comment utiliser la tronçonneuse ?
- Gestes et Postures
- Principes d'ergonomie, travail en sécurité et en économie d'efforts

Travailler en sécurité :

- La tenue de travail
- Les règles de sécurité
- Les vérifications préalables
- Respect des distances
- Les risques particuliers des travaux d'abattage



FORMER, CONSEILLER, ACCOMPAGNER



Antenne MARSEILLE NORD

04 91 96 02 86

contact-mrs-nord@sigma-formation.fr

Antenne MARSEILLE CENTRE

04 91 29 63 84

contact-mrs-centre@sigma-formation.fr

Antenne AUBAGNE

04 42 84 30 55

contact-aubagne@sigma-formation.fr

Antenne BERRE

04 42 85 44 33

contact-berre@sigma-formation.fr

Antenne BRIGNOLES

04 98 05 84 02

contact-brignoles@sigma-formation.fr

Antenne COGOLIN

04 98 12 50 90

contact-cogolin@sigma-formation.fr